

آشنایی با سوابق بخش طراحی

گروه مهندسين داریان

(معماری)

معرفی:

معماری به عنوان زبانی ساکن علاوه بر آنکه گویای افکار و اهداف معمار است به عنوان نمادی پا برجا برای انتقال فرهنگ به نسل های آینده نیز استفاده می گردد. این بخش در جهت هرچه بهتر شدن ارتباط فضاها، موجب وضوح آنها می شود و از سردرگمی در فضاها بزرگ و پیچیده می کاهد و با تعریف مناسب، احساس مطلوبی برای افراد ایجاد می نماید. معماری همانند ابزاری است که فضاها گسترده را به مکان هایی با معنا مبدل نموده و بنا به ضرورت باعث ایجاد حس مشترک بین افراد گوناگون می گردد.

گروه مهندسين داريان، از بدو تأسيس خود، به معماری به عنوان يك علم که در بستر هنر و تجربه ظهور پیدا می کند، نگریسته و تلاش داشته است تا با بهره گیری از توان علمی، پشتوانه تجربی و ذوق هنری دپارتمان معماری خود، این مهم را در بستر طرح ها و پروژه ها به نمایش گذارد. بر همین اساس برخی از بسترهای فعالیت این شرکت در این زمینه عبارتند از:

- طراحی و اجرای ساختمان های لوکس
- بازسازی فضاها داخلی ساختمان ها
- طراحی و اجرای دکوراسیون داخلی
- ترسیم نقشه های معماری شامل پلان، نما، مقطع و جزئیات
- تهیه طرح های تفصیلی و اجرایی شهری
- تهیه ماکت سه بعدی ساختمان ها
- انتخاب بهترین گزینه بوسیله نرم افزارهای پیشرفته کامپیوتری با استفاده از طرح های آزمایشی سه بعدی
- سازه ها قبل از اجرا
- نورپردازی داخلی

در این نوشتار، ضمن معرفی افراد کلیدی بخش معماری گروه مهندسين داريان، اطلاعات برخی از پروژه های انجام شده در این زمینه ارائه شده است.

افراد کلیدی

مهندس هاجر ابراهيم دربندی



عنوان شغلی:

مهندس معمار

تحصیلات:

کارشناسی ارشد معماری در طراحی معماری پیشرفته - دانشگاه کلمبیا، نیویورک
کارشناسی معماری - دانشگاه تهران

سوابق شغلی:

مدرس دپارتمان معماری دانشگاه آزاد اسلامی
مدیرعامل مهندسين مشاور معماران حرفه‌ای دربندی
مدیر دپارتمان معماری گروه مهندسين داريان

مهارت های تخصصی:

روش‌های طراحی معماری دستی با ابزار مختلف
مدلسازی با استفاده از مصالح مختلف مانند: چوب، شیشه، فولاد، فوم، پلکسی، کاغذ و ...
طراحی جزئیات معماری سازه‌های مختلف (مصالح بنایی، سازه‌های فولادی و سازه‌های بتنی)
طراحی و ساخت مدل سازه‌های فضاکار
طراحی داخلی با استفاده از مصالح ساده و مختلف مانند آجر، چوب، شیشه، فولاد و سنگ‌های طبیعی، مصالح با زمینه و رنگ‌های مختلف و نورپردازی طبیعی

نرم‌افزارهای تخصصی مورد استفاده

Rhino ,3DSMax, Rhino Grasshopper, Ecotect Analysis, Adobe Aftereffect Mastercam, Revit, AutoCAD, Adobe Photoshop, Maya, Adobe Illustrator Adobe In Design, Processing, Arc Map, Microsoft Office

عناوین مقالات و تالیفات:

- Behavior of bolted angle connections subjected to combined shear force and moment, Journal of Constructional Steel Research, Volume 64, Issue 4, April 2008, Pages 436-446, (<http://www.sciencedirect.com>)

- Rotational Capacity of Castellated Steel Beams, Accepted in Journal of Constructional Steel Research, October ۲۰۰۷
- A Study of the Effect of Inflamed Brick Walls on Behavior of Eccentrically Braced Frames Using Explicit Finite Elements Method, Accepted in American J. of Engineering and Applied Sciences, ۲۰۰۸
- Seismic Upgrading of Top-Seat Bolted Angle Connections Using Double Web Angles, Presentation in the ۸th Pacific Conference on Earthquake Engineering (PCEE), Swissotel Merchant Court, Singapore, December ۲۰۰۷
- Study of yard in Isfahan style mosque, The ۱st Student Festival in Architecture & Urbanism, Faculty of Fine Arts, University of Tehran, Tehran, Iran, December ۲۰۰۲



عنوان شغلی:

مهندس معمار

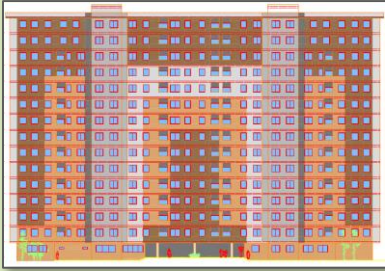
تحصیلات:

فوق لیسانس معماری از دانشگاه تهران - دانشکده هنرهای زیبا - سال ۱۳۷۸
دانش آموخته دوره بلند مدت مدیریت اجرایی سازمان مدیریت صنعتی - سال ۱۳۸۸

سوابق شغلی:

همکاری در مهندسين مشاور بهين شهر از سال ۱۳۷۲
عضو هیئت مدیره مهندسين مشاور بهين شهر از سال ۱۳۸۷
عضو دپارتمان معماری گروه مهندسين داريان
همکاری مستمر با مهندسين مشاور طازند از سال ۱۳۷۹
همکاری در مهندسين مشاور بافت شهر سال ۱۳۷۹
تدریس در دانشگاه تهران، پردیس هنرهای زیبا، دانشکده معماری از سال ۱۳۷۹ تا ۱۳۹۰ (غير مستمر)
تدریس در دانشگاه شریعتی از سال ۱۳۸۱ تا ۱۳۸۶ (غير مستمر)

برخی از پروژه های انجام شده تاکنون



بخش خصوصی
مجتمع مسکونی ۷۵۰ واحدی (۱۱۰,۰۰۰ مترمربع) وسک

سازمان منطقه آزاد
کیش

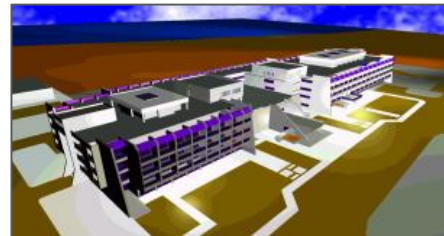
برج اداری، تجاری صدف کیش (طراحی و نظارت)



بانک مسکن
بانک مسکن جزیره کیش شعبه مرکزی و شعب مرکز تجاری
و بازار پردیس (معماری و معماری داخلی؛ طراحی و نظارت)

سازمان منطقه آزاد
کیش

هتل ۵ ستاره چشم انداز کیش (هتل داریوش) تغییر
کاربری، طراحی و نظارت



روزنامه کیهان
ساختمان اداری و چاپخانه کیهان

سازمان منطقه آزاد
کیش

برجهای ۱۶ طبقه مسکونی جزیره کیش





واحدهای مسکونی فاز ۶ صدف

شرکت سرمایه
گذاری مسکن

دفاتر اداری و کانتین کارخانه صنایع آلومینیوم
صنایع آلومینیوم هزار
هزار



شهرک ۲۱ قطعه مسکونی باسایک (همکار در
طراحی معماری)

شرکت باسایک

ژیمنازیوم و سالن ورزشی دو طبقه دبیرستان نیکان (مدیر
طراحی و نظارت)



دبیرستان نیکان

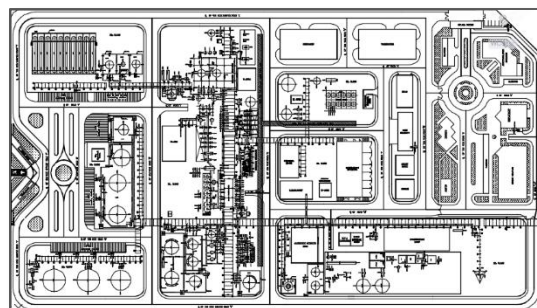


سازمان پزشکی قانونی (طرح عمرانی)

مرکز پزشکی
قانونی

شرکت پتروشیمی
ارک

مجتمع تولید آکریلونیتریل
(مشاور معماری و طراحی معماری
ساختمان ها شامل ساختمان اداری،
کانتین، ساختمان ورزشی، مسجد، آتش
نشانی، انبار، سالن تعمیرات، استراحت و
رختکن کارگران، نگهبانی ها، پست برق،
و محوطه سازی و پارکینگ ها)



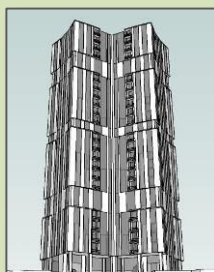
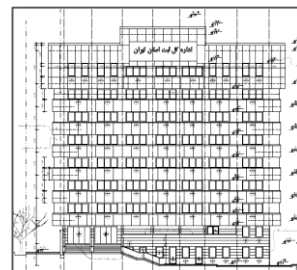


مجموعه اداری - تجاری

لاله بنی هاشم
(طراحی معماری)

آقای مهندس
صبغیان و شرکاء

بهبودی ساختمان اداره کل سازمان اسناد و املاک کشور (طراحی معماری)
اداره ثبت اسناد و املاک کشور



شرکت آاس پ بازنگری و طراحی مجدد برج های مسکونی دو گانه (سرپرست معماری)

آقای مهندس صبغیان
و شرکاء

مجموعه اداری - تجاری لاله بنی هاشم (طراحی معماری)

سالن ساخت موشک علم الهدی

سازمان صنایع هوا
فضا

اداره ثبت اسناد و
املاک کشور

بهبودی ساختمان اداره کل سازمان اسناد و املاک
کشور (طراحی معماری)

ساختمان اداری پارک جنگلی
خجیر

بهین شهر

شرکت آاس پ

بازنگری و طراحی مجدد برج های مسکونی دو
گانه (سرپرست معماری)

دانشکده فنی دانشگاه آزاد -
واحد تهران جنوب

دانشگاه
آزاداسلامی



مؤسسه شهر کتاب



طراحی و مدیریت اجرای معماری شهر کتاب



آقای روزبهانی



طراحی و مدیریت اجرای معماری کافه اریکه ایرانیان



آقای قنواتی



طراحی و اجرای معماری ساختمان اداری خیام

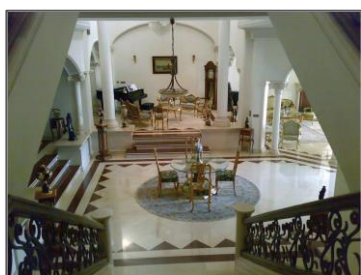


آقای قنواتی



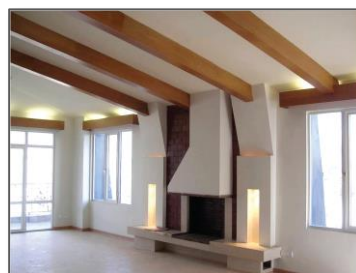
طراحی و مدیریت اجرای معماری ساختمان اداری سرو





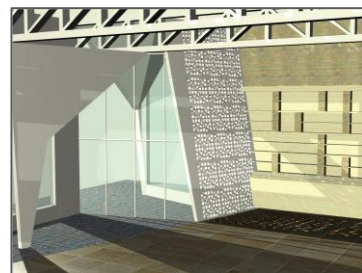
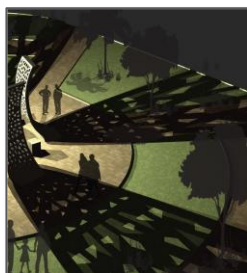
آقای کلاتری

طراحی و مدیریت اجرای ساختمان مسکونی ولنجک



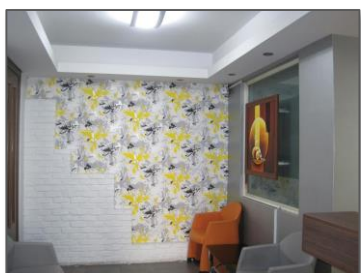
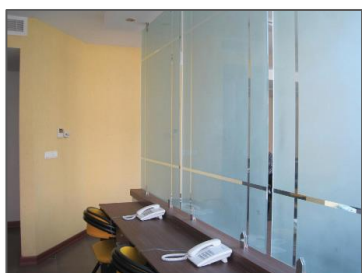
آقای ملت پرست

بازسازی ساختمان پنت هاوس



مؤسسه انتشارات امیرکبیر

طراحی معماری فروشگاه کتاب اسلامی امیرکبیر



آقای موحد

طراحی و مدیریت اجرای معماری آژانس زرد



آقای رحمانی



طراحی معماری ساختمان مسکونی